

ORGANIGRAMME STRUCTUREL du projet associatif 2012-2015 (2ième semestre 2013)

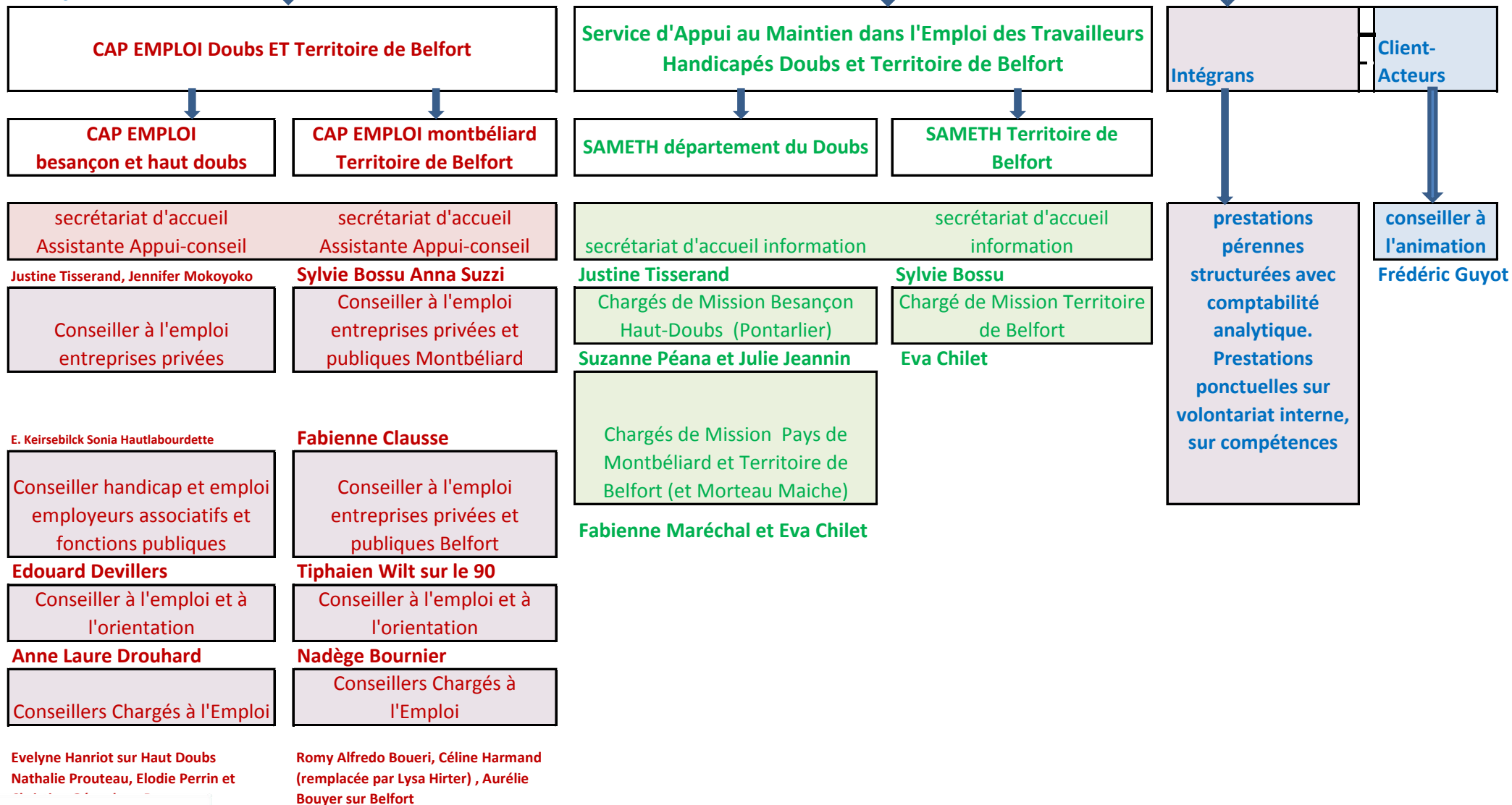


Direction de l'association, Marie Christine Boudart-Filippi

Secrétariat Direction et de gestion, Irène Vandelle

direction des projets, Philippe Michaud

2011



ORGANIGRAMME STRUCTUREL du projet associatif 2012-2015 (2ième semestre 2013)

